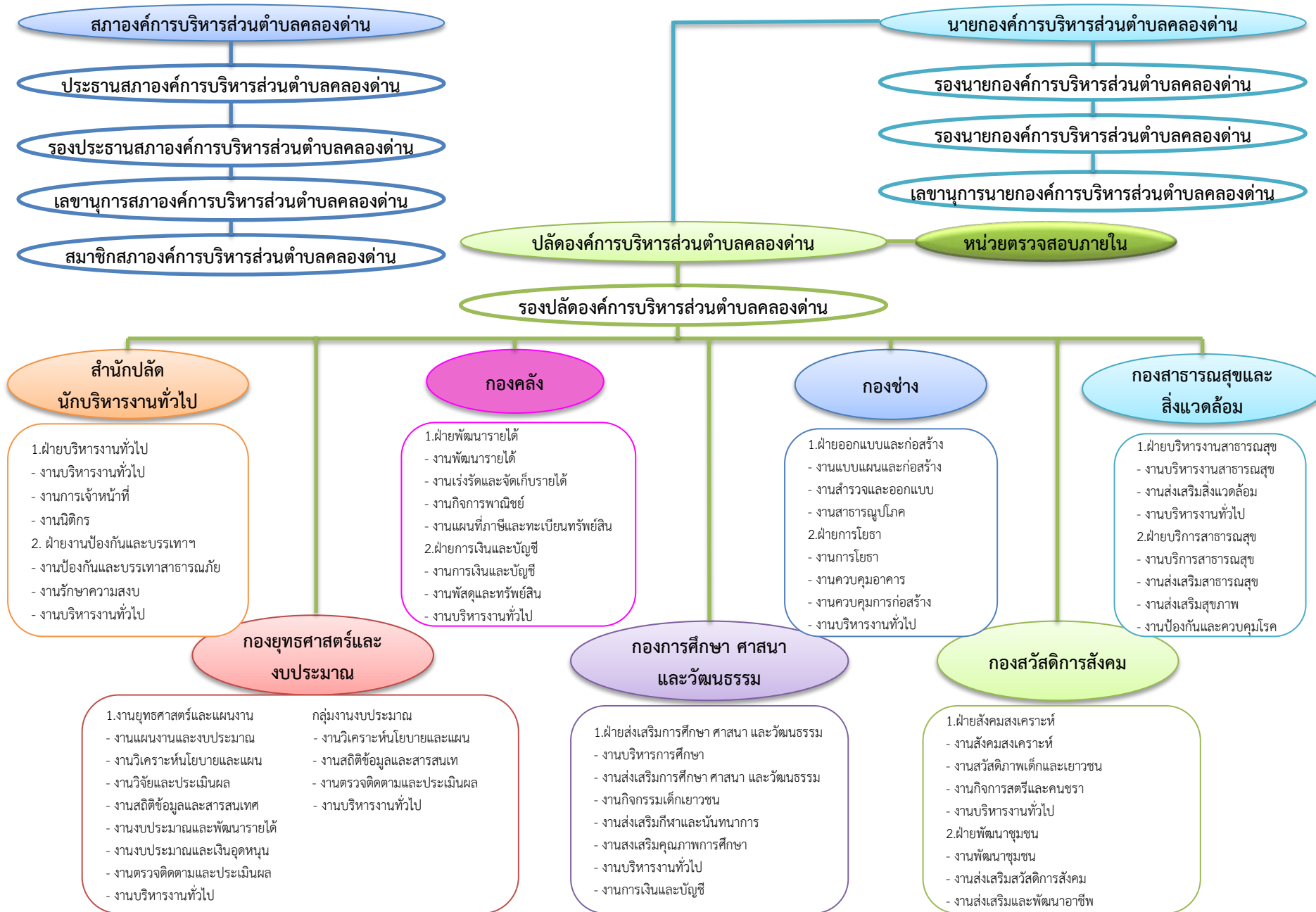


# โครงสร้างองค์กร/หน่วยงาน/ส่วนราชการองค์การบริหารส่วนตำบลคลองด่าน



# หัวหน้าสำนักปลัด (นักบริหารงานทั่วไป 7)

ฝ่ายบริหารงานทั่วไป  
(นักบริหารงานทั่วไป 6)

- นักทรัพยากรบุคคล
- นิติกร
- เจ้าพนักงานธุรการ (ลูกจ้างประจำ)
- ผู้ช่วยเจ้าพนักงานธุรการ
- พนักงานขับรถยนต์
- คนสวน
- คนงาน

ฝ่ายป้องกันและบรรเทาสาธารณภัย  
(นักบริหารงานทั่วไป 6)

- เจ้าพนักงานป้องกัน
- พนักงานขับเครื่องจักรกลขนาดเบา
- ผู้ช่วยเจ้าพนักงานธุรการ
- พนักงานดับเพลิง (ทักษะ)
- พนักงานดับเพลิง (ทั่วไป)

# ผู้อำนวยการกองคลัง (นักบริหารงานการคลัง 7)

## ฝ่ายพัฒนารายได้ (นักบริหารงานคลัง)

- นักวิชาการเงินและบัญชี
- นักวิชาการคลัง
- เจ้าพนักงานการเงินฯ
- นักวิชาการคลัง
- ผู้ช่วยเจ้าพนักงานการเงินฯ
- พนักงานขับรถยนต์
- เจ้าพนักงานพัสดุ
- ผู้ช่วยเจ้าพนักงานพัสดุ
- ผู้ช่วยเจ้าพนักงานธุรการ

## ฝ่ายการเงินและบัญชี (นักบริหารงานคลัง)

- เจ้าพนักงานจัดเก็บรายได้
- ผู้ช่วยเจ้าพนักงานจัดเก็บฯ
- คนงาน

ผู้อำนวยการกองช่าง  
(นักบริหารงานช่าง 7)

ฝ่ายออกแบบและก่อสร้าง  
(นักบริหารงานช่าง 6)

- นายช่างโยธา
- นายช่างเขียนแบบ
- นายช่างสำรวจ
- นายช่างไฟฟ้า
- ผู้ช่วยนายช่างไฟฟ้า
- ผู้ช่วยนายช่างสำรวจ

งานบริหารงานทั่วไป

- เจ้าพนักงานธุรการ
- ผู้ช่วยเจ้าพนักงานธุรการ

ฝ่ายการโยธา  
(นักบริหารงานช่าง 6)

- วิศวกรโยธา
- ผู้ช่วยวิศวกรโยธา
- พนักงานขับเครื่องจักรกลขนาดเบา
- คนงาน

ผู้อำนวยการกองสาธารณสุขและสิ่งแวดล้อม  
(นักบริหารงานสาธารณสุขและสิ่งแวดล้อม 7)

ฝ่ายบริหารงานสาธารณสุข  
(นักบริหารงานสาธารณสุขและสิ่งแวดล้อม)

- เจ้าพนักงานสุขาภิบาล
- นักวิชาการสุขาภิบาล
- ผู้ช่วยเจ้าพนักงานธุรการ
- พนักงานขับเครื่องจักรกลขนาดเบา
- พนักงานขับรถยนต์
- คนงานประจำรถขยะ
- คนงานประจำรถขยะ (ทั่วไป)
- คนงาน (ทั่วไป)

ฝ่ายบริการสาธารณสุข  
(นักบริหารงานสาธารณสุขและสิ่งแวดล้อม)

- นักวิชาการสาธารณสุข
- คนงาน (ทั่วไป)

ผู้อำนวยการกองยุทธศาสตร์และงบประมาณ  
(นักบริหารงานทั่วไป 6)

ฝ่ายยุทธศาสตร์และแผนงาน  
(นักบริหารงานทั่วไป)

- นักวิเคราะห์นโยบายและแผน
- เจ้าพนักงานธุรการ
- ผู้ช่วยนักวิเคราะห์นโยบายและแผน

กลุ่มงานงบประมาณ

- นักวิเคราะห์นโยบายและแผน
- เจ้าพนักงานธุรการ
- ผู้ช่วยเจ้าพนักงานธุรการ

# ผู้อำนวยการกองการศึกษา ศาสนาและวัฒนธรรม (นักบริหารงานการศึกษา 6)

ฝ่ายส่งเสริมการศึกษาฯ

- นักวิชาการศึกษา
- ผู้อำนวยการศูนย์พัฒนาเด็กเล็ก
- ครู (คศ.1)
- ผู้ช่วยนักจัดการงานทั่วไป
- ผู้ช่วยเจ้าพนักงานธุรการ
- ผู้ช่วยครูผู้ช่วย
- ผู้ดูแลเด็ก
- พนักงานขับรถยนต์
- แม่ครัว
- ผู้ดูแลเด็ก (ทั่วไป)
- คนสวน (ทั่วไป)
- คนงาน (ทั่วไป)

ผู้อำนวยการกองสวัสดิการสังคม  
(นักบริหารงานสวัสดิการสังคม 6)

ฝ่ายสังคมสงเคราะห์  
(นักบริหารงานสวัสดิการ)

งานสังคมสงเคราะห์  
- ผู้ช่วยเจ้าพนักงานธุรการ

ฝ่ายพัฒนาชุมชน  
(นักบริหารงานสวัสดิการ)

- นักพัฒนาชุมชน
- เจ้าพนักงานพัฒนาชุมชน (ลูกจ้างประจำ)
- พนักงานขับรถยนต์ (ทักษะ)